



Corona - Stadionregeln für Mannschaften und Besucher an Spieldagen

Allgemeine Regeln

(AHAR)

Zum Schutz aller Besucher und Akteure gelten aktuell folgende Regeln. Mit dem Betreten des Platzes erkennen Besucher die aktuell geltenden Regeln an!

A - Abstandsregel 1,5m

Auf dem Gelände sind zwischen Personen Mindestabstände von 1,5m einzuhalten. Zur Orientierung und Hilfestellung sind auf dem Boden orangefarbene Punkte angebracht.

H - Hygiene

Beim Betreten des Geländes müssen Hände desinfiziert werden. Hygienestationen für weitere Handdesinfektion und Flächendesinfektion sind eingerichtet und auf dem Boden zusätzlich mit „H“ markiert.

A - Alltagsmaske

Auf dem Gelände müssen Masken getragen werden, wenn Abstände von 1,5m nicht eingehalten werden können. Grundsätzlich sind vor Bewirtschaftungsständen und in allen Gebäuden (Vereinsheim, Toiletten, Kabinen) Masken zu tragen. Beim Betreten des Geländes ist eine Maske zu tragen.

R - Registrierung

Beim Betreten der Sportanlage der Platzanlage müssen sich alle Personen am Eingangsbereich in die ausgelegte Rückverfolgungsliste mit **Name, Vorname, Anschrift und Telefonnummer** eintragen.

Die Daten werden für **min. 4 Wochen** sicher aufbewahrt und anschließend Datenschutzkonform vernichtet.

Update: Stand: 05.09.2020

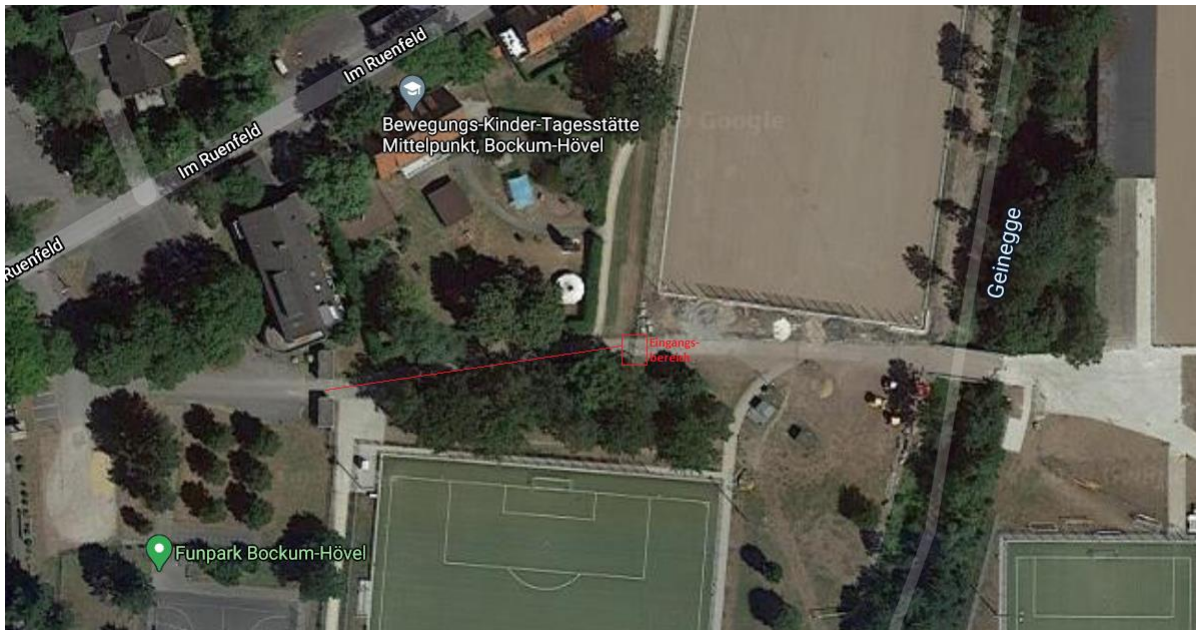


Regeln für Mannschaften

Betreten der Platzanlage

Das Betreten und Verlassen der Platzanlage erfolgt ausschließlich über das große Haupttor. Beim Betreten der Platzanlage sind die Hände zu desinfizieren.

Hierfür steht Ihnen am Eingang Handdesinfektionsmittel zur Verfügung.



Besuchereinlass und -auslass

Um einen sauberen Ablauf der Spieltage zu gewährleisten, gilt bei unseren Heimspielen ein Einlass **max. 45 Minuten** vor Spielbeginn.

Kabinen für Akteure (Senioren)

Den Mannschaften wird jeweils eine Kabine zur Verfügung zur Nutzung zur Verfügung gestellt.

Die Kabine darf mit **max. 8 Personen** unter Einhaltung der Abstandsregeln betreten werden.

**Im Jugendbereich und Damenbereich stehen aktuell
KEINE Kabinen zur Verfügung!**

Duschen für Akteure

Die Duschen dürfen durch **max. 2 Personen** gleichzeitig genutzt werden.

Halbzeitwasser

Die SG Bockum-Hövel 2013 e.V. stellt den Gästen kein Halbzeitwasser zur Verfügung. Jeder Gästespieler bringt sein eigenes Getränk mit.

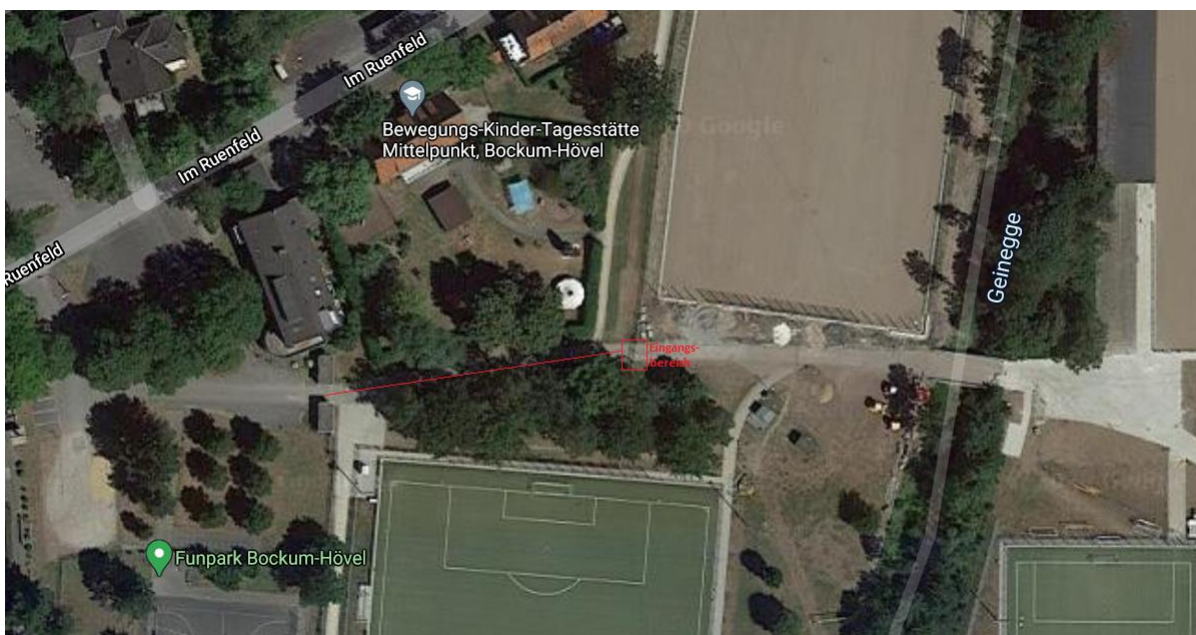
Kontakt: SG Hygienebeauftragter Frank Hoffmann 0163 63 77 871

Regeln für Besucher

Der Besuch unserer Sportanlage zu Heimspielen der SG Bockum-Hövel 2013 e.V. ist wie folgt geregelt.

Besuchereingang und -Ausgang

Das Betreten und Verlassen der Platzanlage erfolgt ausschließlich über das große Haupttor.



Besuchereinlass und -auslass

Um einen sauberen Ablauf der Spieltage zu gewährleisten, gilt bei unseren Heimspielen ein Besuchereinlass **max. 30 Minuten** vor Spielbeginn.

Des Weiteren bitten wir die Zuschauer unverzüglich nach dem Spielende die Platzanlage zu verlassen, damit nachfolgende Spiele nicht beeinträchtigt werden.

Besucheranzahl

Die max. Zuschaueranzahl auf unserer Platzanlage beträgt **300**.